

INDEKSATOR baz systemu Symfonia FK

Autor: Sage sp. z o.o.



SPIS TREŚCI

1	Wstęp	3
2	Dołączanie firmy	3
3	Otwieranie firmy	4
4	Indeksacja	4
5	Komunikaty zwrotne	5
6	Odłączanie firmy	6


1 Wstęp

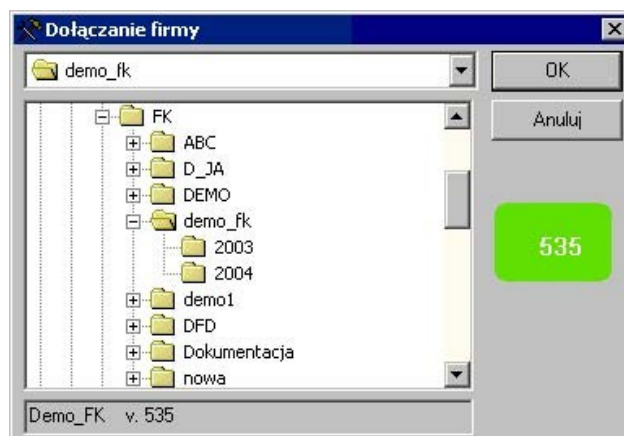
Wszystkie informacje wprowadzane do programu są przechowywane w bazie danych, która nie tylko je składa, ale również organizuje w logiczne struktury, umożliwiające sortowanie, wyszukiwanie, oraz zarządzanie zmianami

Nieprzewidziane czynniki zewnętrzne takie jak niestabilność systemu operacyjnego, problemy z połączeniami sieciowymi, czy też awaryjność sprzętu, mogą spowodować zaburzenia w tych danych. W przypadku baz programu Symfonia Finanse I Księgowość część tych uszkodzeń możemy usunąć za pomocą programu Indeksacja baz danych programu FK.

UWAGA Przed wykonaniem indeksacji konieczne jest wykonanie kopii bezpieczeństwa danych firmy.

2 Dołączanie firmy

Dołączanie danych firmy, które mamy zamiar przeindeksować możemy wywołać za pomocą przycisku  umieszczonego na pasku głównym okna programu. Pojawi się wówczas okno, w którym możemy wybrać folder, z którego zostaną pobrane dane do indeksacji.



Rys. 0-1 Wybór danych do indeksacji.

Program do indeksowania zbiorów danych korzysta z obiektu integracji. Należy pamiętać, że obiekt integracji powinien być zgodny z posiadaną wersją programu finansowo-księgowego. Informacja o wersji programu, któremu odpowiada obiekt integracji jest widoczna w polu z prawej strony okna.



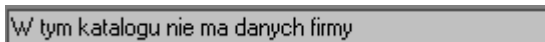
Rys. 0-2 Widoczny numer wersji programu.

W momencie, kiedy wybierzemy katalog z danymi firmy w dolnej części okna pojawi się informacja o nazwie firmy oraz wersji bazy danych



Rys. 0-3 Informacja o nazwie firmy.


Jeżeli obiekt integracji nie jest zgodny z wersją programu w dolnej części okna pojawi się informacja o tym że podany katalog nie zawiera danych



Rys. 0-4 Komunikat braku danych firmy.

3 Otwieranie firmy

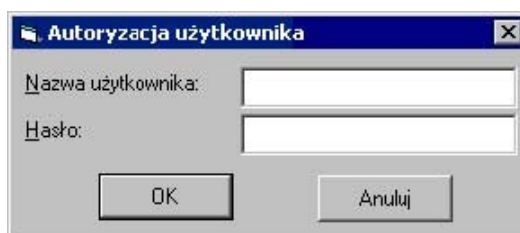
Jeżeli operacja dołączania firmy przebiegnie poprawnie należy ją otworzyć. Do tej operacji konieczna jest znajomość nazwy oraz hasła użytkownika, który korzysta z programu finansowo księgowego. Można także na potrzeby programu do indeksacji założyć w bazie programu FK nowego użytkownika.

Gdy wybierzemy ikonę  albo zaznaczymy pole Sel przy odpowiedniej bazie na liście

Nazwa	Sel	Opis	Stat	Status	Wiersze	Max ID	Min ID
Demo FK v. 530	<input type="checkbox"/>	C:\FK\demo_fk	?		0	0	0

Rys. 0-5 Zaznaczanie bazy danych.

pojawi się okno logowania do firmy, gdzie należy wpisać nazwę użytkownika oraz jego hasło.

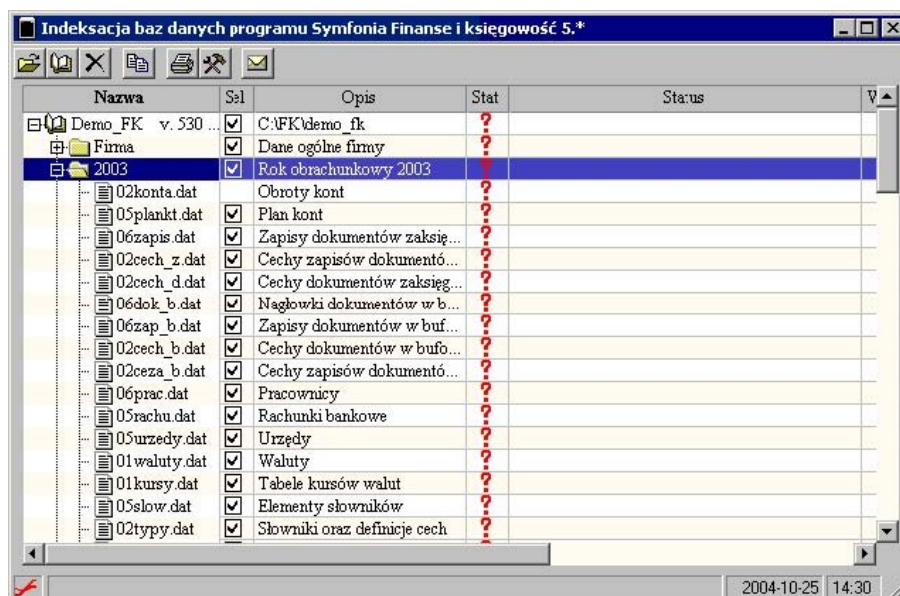


Rys. 0-6 Autoryzacja użytkownika.

UWAGA Wpisując nazwę użytkownika pamiętaj, że ma znaczenie wielkość liter. Nazwa użytkownika musi być taka sama jak w programie FK.

4 Indeksacja

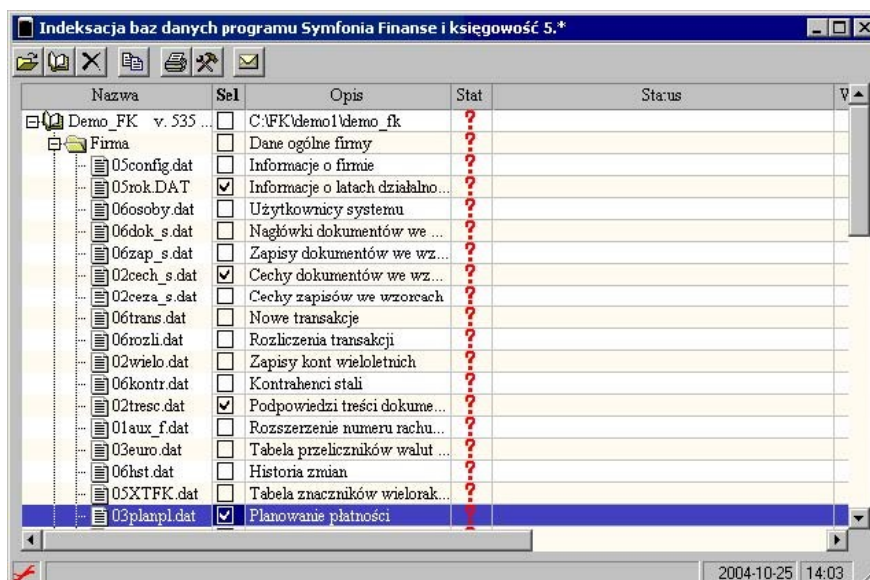
Po poprawnym zalogowaniu do bazy pojawi się „drzewo” z katalogami oraz plikami bazy danych. Indeksować możemy wszystkie pliki albo tylko niektóre. Żeby przeindeksować wszystkie pliki muszą mieć one wstawiony znacznik w polu Sel.




Rys. 0-7 Drzewo z plikami do indeksacji.

Jeżeli chcemy przeindeksować tylko część plików należy zaznaczyć tylko wybrane.

UWAGA Wybranie pola **Sel** dla katalogu firmy lub roku ustawia ten znacznik wszystkim plikom w tym katalogu.



Rys. 0-8 Wybór plików do indeksacji.

Po wybraniu plików, które chcemy poddać indeksacji klikamy na ikonę . Ważne jest by przed rozpoczęciem indeksacji wszyscy użytkownicy opuścili program FK. Indeksator sygnalizuje to zresztą odpowiednim komunikatem.



Rys. 0-9 Komunikat zapytaniem „Czy rozpocząć indeksację”.

Po potwierdzeniu informacji program rozpoczyna indeksację zbiorów. W oknie programu widoczna jest aktualnie indeksowana baza oraz ile rekordów zostało już sprawdzonych.



Rys. 0-10 Indeksacja baz danych.

5 Komunikaty zwrotne

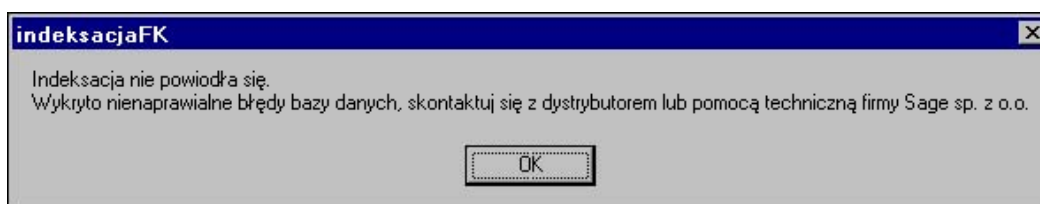
Po zakończeniu indeksacji, jeśli wszystko przebiegło poprawnie otrzymamy następujący komunikat:



Rys. 0-11 Komunikat o powodzeniu indeksacji.

a przy każdym z plików pojawi się zielony znacznik  oraz informacja że plik nie zawiera błędów.

Może się też zdarzyć uszkodzenie bazy danych jest na tyle poważne że indeksacja nie kończy się sukcesem. Program sygnalizuje to poniższym komunikatem.



Rys. 0-12 Komunikat o niepowodzeniu indeksacji.

W oknie programu w polu status widoczny jest opis jaka operacja i dla którego rekordu była niemożliwa do wykonania. W takim wypadku jedynym wyjściem jest odtworzenie kopii bezpieczeństwa z okresu przed wystąpieniem błędów w zbiorach danych.

6 Odłączanie firmy

Wszystkie dołączone firmy prezentowane są na liście firm w programie indeksatora. Po zakończeniu indeksacji można każdą z tych firm usunąć z listy poprzez użycie przycisku „odłącz” - 